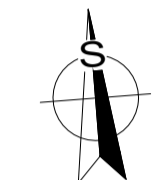


LEGENDA:

- 101-00 Cykloprávná trasa k.ú. Lipovec
- 102-00 Cykloprávná trasa k.ú. Vrútky
- 103-00 Cykloprávná trasa k.ú. Turčianske Klčany
- 104-00 Cykloprávná trasa k.ú. Sučany
- 105-00 Cykloprávná trasa k.ú. Turany
- 106-00 Cykloprávná trasa k.ú. Krpeľany
- 107-00 Cykloprávná trasa k.ú. Turany - Úsek 2
- 108-00 Cykloprávná trasa k.ú. Krpeľany - Úsek 2

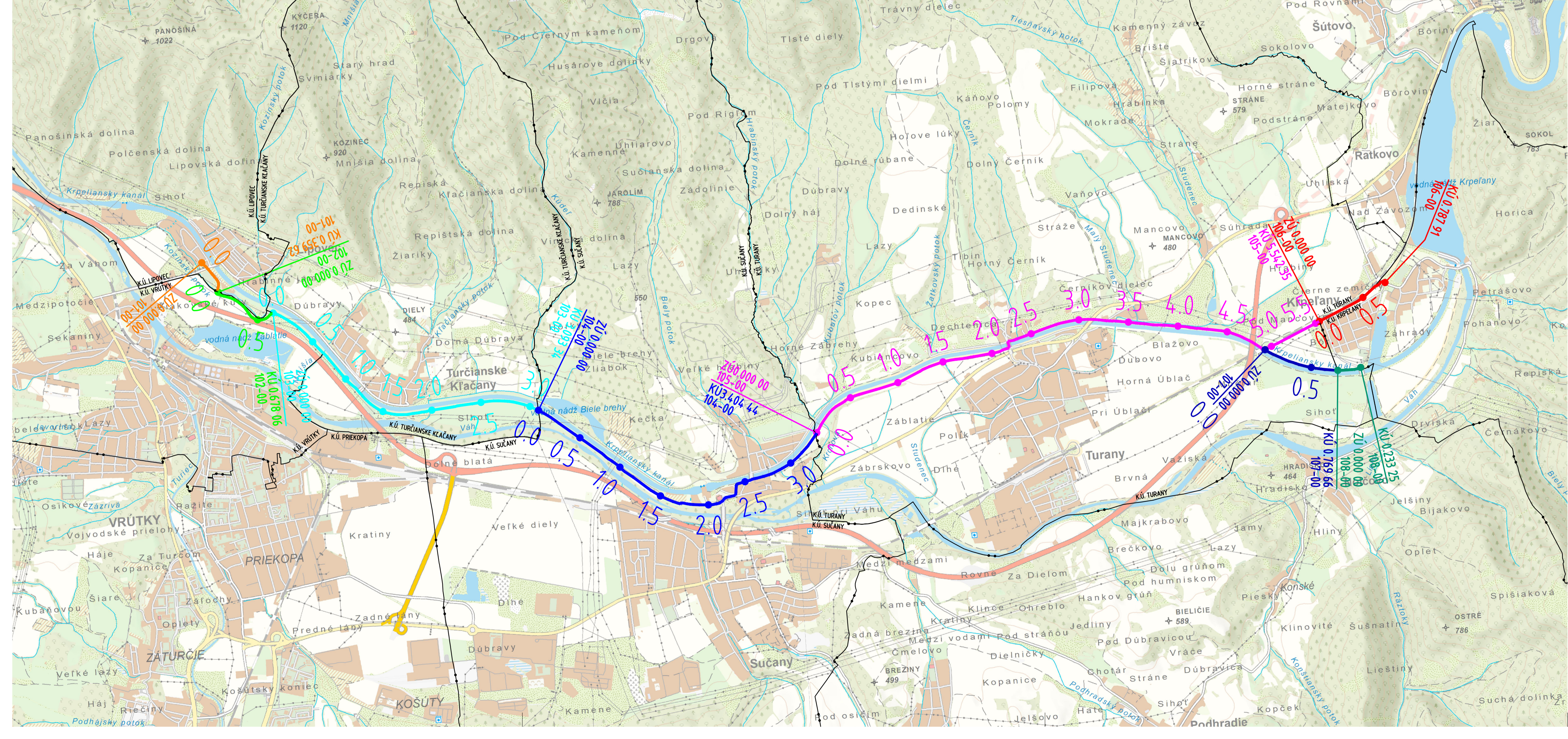


UPOZORNENIE:
 PRED ZAČATÍM VÝKOPOVÝCH PRÁČ JE DODÁVATEL POVINNÝ ZABEZPEČIť VYTÝČENIE JEDNOTLIVÝCH
 PODZEMNÝCH SIETÍ SPRÁVCAMI, ABY NEDOŠLO K ICH POŠKODENIU !!!

SÚRADNICOVÝ SYSTÉM : S-JTSK, realizácia JTSK
 VÝŠKOVÝ SYSTÉM : Bpv

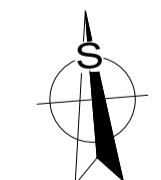
Inžinierske stavby Slovenská 86, 080 01 Prešov tel.: 05174 636 95, 74 636 99		ZODP. PROJEKTANT: ING. M. DUBRAVSKÝ	HL. PROJEKTANT: ING. M. DUBRAVSKÝ
OBJEDNÁVATEL: Zilinský samosprávny kraj, Komenského 48, 011 09 Žilina		VYPRACOVÁV: ING. B. LONGAUER	KONTROLOVÁV: ING. J. ANTOL
OKRES: MARTIN	KRAJ: ŽILINSKY	DÁTUM: 11/2021	
KÁT. ÚZEMIE: LIPOVEC, VRÚTKY, TURČIANSKE KLČANY, SUČANY, TURANY, KRPEĽANY	STAVBA: Vážska cykloprávná trasa, úsek Lipovec - Krpeľany		STUPEŇ: DÚR.DSP
ČASŤ:	B - PREHLADNÁ SITUÁCIA		Č. ZÁKAZKY: 3091/2021
			MIERKA: 1:5000
			Č. PRÍLOHY: Č. SUPRÁVY

B



LEGENDA:

- 101-00 Cykloprávná trasa k.ú. Lipovec
- 102-00 Cykloprávná trasa k.ú. Vrútky
- 103-00 Cykloprávná trasa k.ú. Turčianske Klčany
- 104-00 Cykloprávná trasa k.ú. Sučany
- 105-00 Cykloprávná trasa k.ú. Turany
- 106-00 Cykloprávná trasa k.ú. Krpeľany
- 107-00 Cykloprávná trasa k.ú. Turany - Úsek 2
- 108-00 Cykloprávná trasa k.ú. Krpeľany - Úsek 2



UPOZORNENIE:
 PRED ZAČATÍM VÝKOPOVÝCH PRÁČ JE DODÁVATEL POVINNÝ ZABEZPEČIť VYTÝČENIE JEDNOTLIVÝCH
 PODZEMNÝCH SIETÍ SPRÁVCAMI, ABY NEDOŠLO K ICH POŠKODENIU !!!

SÚRADNICOVÝ SYSTÉM : S-JTSK, realizácia JTSK
 VÝŠKOVÝ SYSTÉM : Bpv

Inžinierske stavby Slovenská 86, 080 01 Prešov tel.: 05174 636 95, 74 636 99		ZODP. PROJEKTANT: ING. M. DUBRAVSKÝ	HL. PROJEKTANT: ING. M. DUBRAVSKÝ
OBJEDNÁVATEL: Zilinský samosprávny kraj, Komenského 48, 011 09 Žilina		VYPRACOVÁV: ING. B. LONGAUER	KONTROLOVÁV: ING. J. ANTOL
OKRES: MARTIN	KRAJ: ŽILINSKY	DÁTUM: 11/2021	
KÁT. ÚZEMIE: LIPOVEC, VRÚTKY, TURČIANSKE KLČANY, SUČANY, TURANY, KRPEĽANY	STAVBA: Vážska cykloprávná trasa, úsek Lipovec - Krpeľany		STUPEŇ: DÚR.DSP
ČASŤ:	B - PREHLADNÁ SITUÁCIA		Č. ZÁKAZKY: 3091/2021
			MIERKA: 1:5000
			Č. PRÍLOHY: Č. SUPRÁVY

B